

# LANCERING VAN PUBLIEKE INNOVATIES

PRAKTIJKVOORBEELDEN EN GELEERDE LESSEN

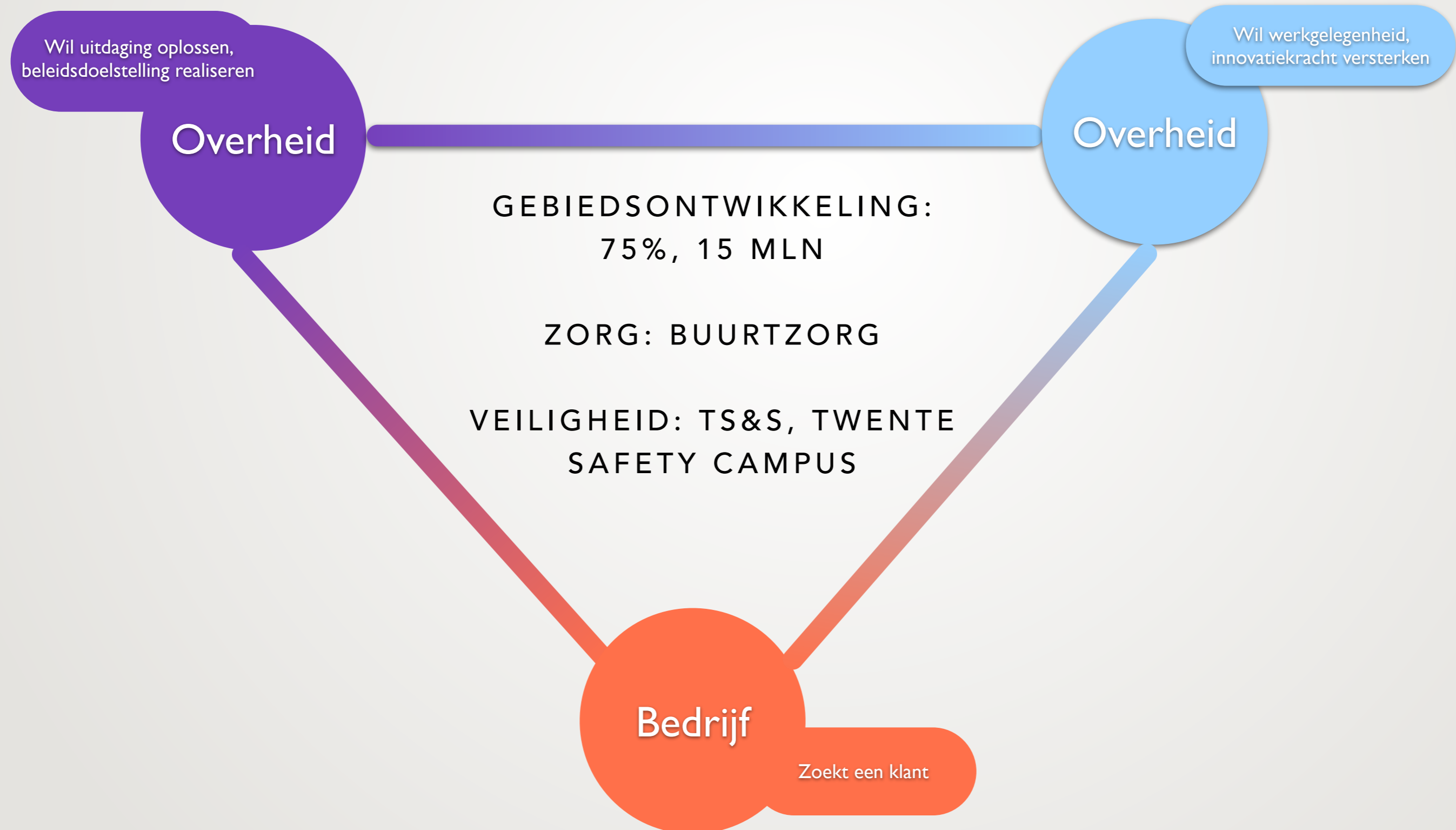
**NETWERKBIJEENKOMST IIU**

***8 OKTOBER 2015 - JANTSJE OP DE HOEK***



# Lancering Publieke Innovaties

3 PERSPECTIEVEN - 3 PROGRAMMA'S



# Drie Financieringsregelingen

## VOOR DE INKOPER

### 1. EERSTE KLANT

SUBSIDIE/LENING VOOR MEERKOSTEN TOV UITEINDELIJKE KOSTPRIJS

GARANTIE VOOR AFDEKKEN RISICO'S

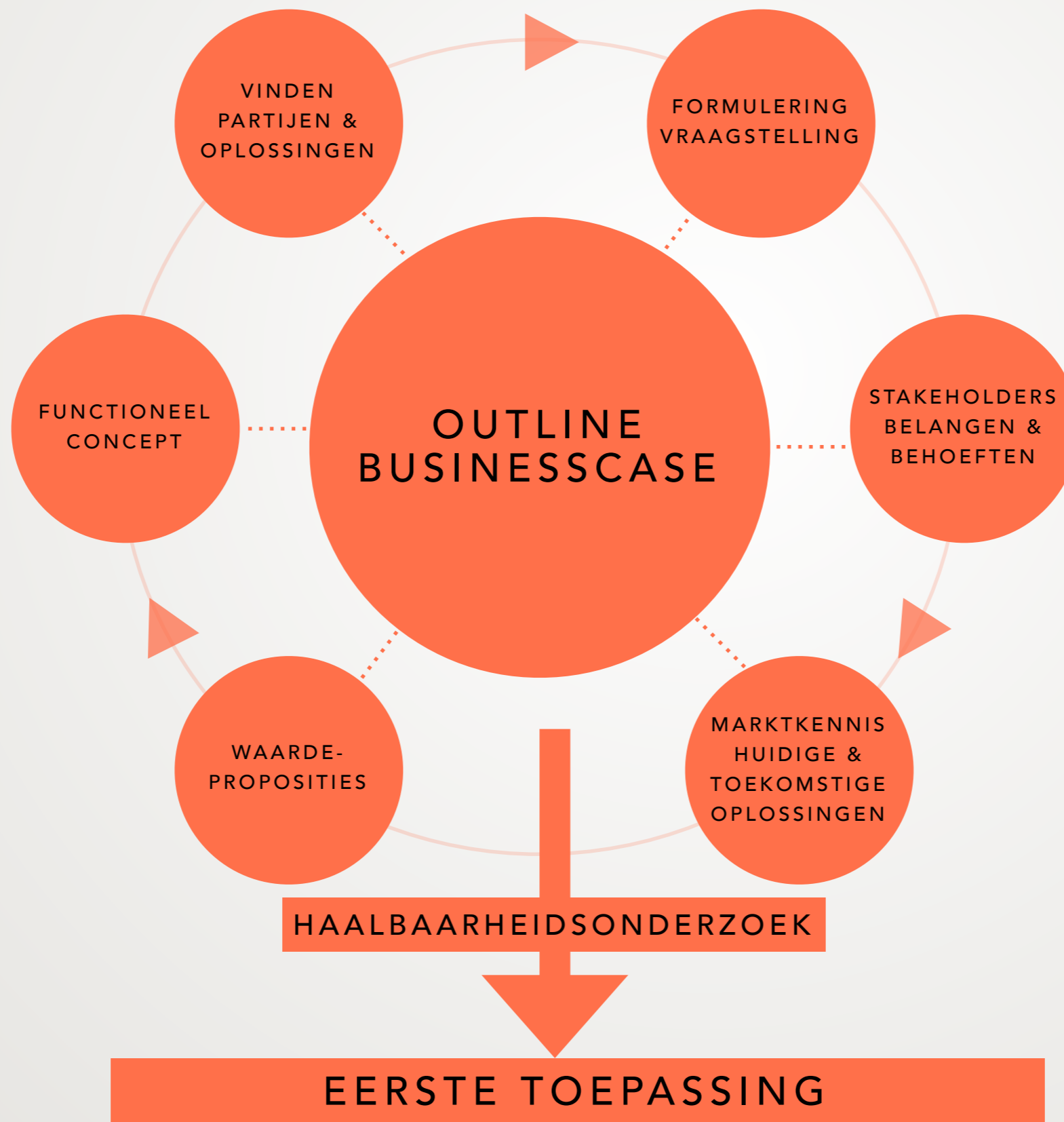
### 2. LIVING LAB

SUBSIDIE VOOR TESTEN

### 3. SBIR

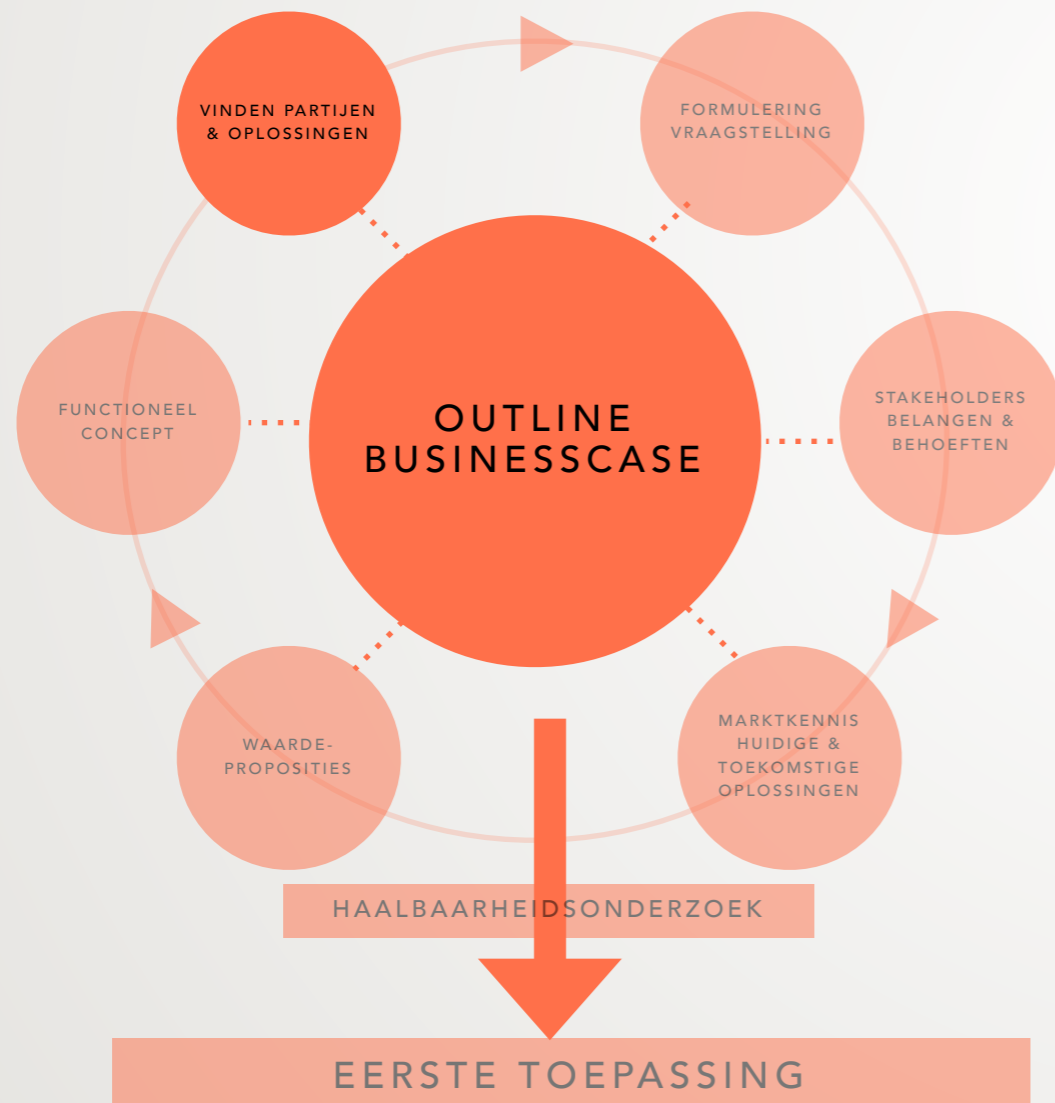
SUBSIDIE VOOR HAALBAARHEID, PROTOTYPE

# Aanpak



# Schaalbare Composiet Brug

## VOORBEELD CASE 1



### LESSONS LEARNED

WAT IS HET ECHTE  
PROBLEEM? WAT IS  
INNOVATIE?

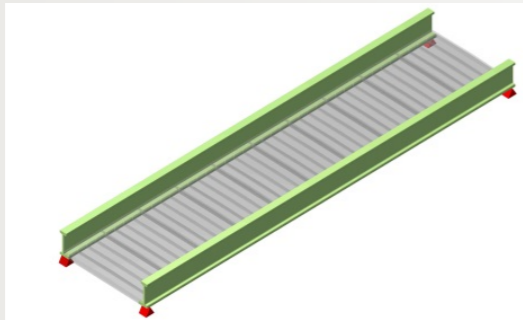
VERDELING RISICO'S EN  
KOSTEN (TVO)

STERK CONSORTIUM VOOR  
OPSCHALING

# Waardepropositie

Propositie: Lichtgewicht brug:

Schaalbaar systeem, aanpasbaar voor specifieke locatie



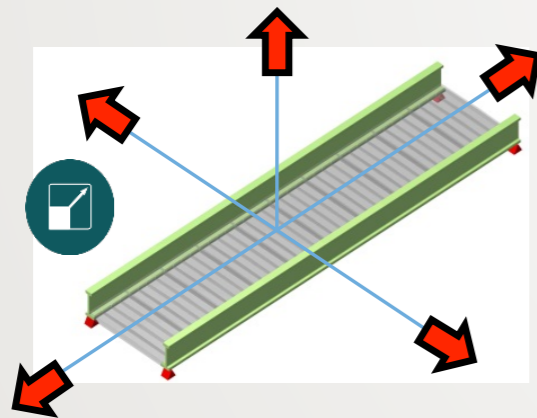
## 1. Basis model

100% composiet brug; ULTRA LICHTGEWICHT

Eenvoudige constructie

Dek met 2 dragende zijliggers (trog)

Voordelen doorrijhoogte en oprijhoogte



## 2. Schaalbaar systeem

Onderdelen zijn herbruikbaar op andere locaties

Onderdelen zijn herbruikbaar op dezelfde locatie onder andere omstandigheden (lengte, positie, etc.)

## 3. Pre-fabricage

Productie onder ideale condities

Aanvoer in onderdelen

Verbinden ter plaatse

Snelle levering en constructie voor lage kostprijs

Vrijwel onderhoudsvrij



## 4. Architectonische vormvrijheid

Constructie van de basisbrug in verschillende vormen

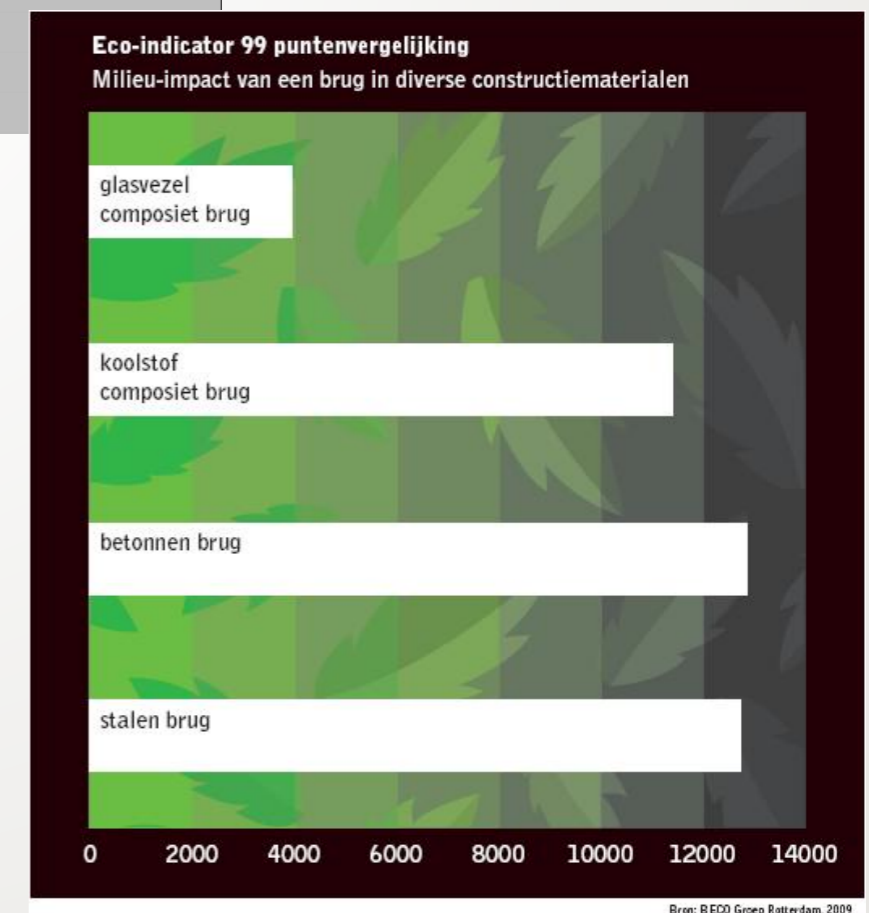
Op maat finishing en kleur

***Volledig maatwerk is mogelijk***

# Total Value Of Ownership

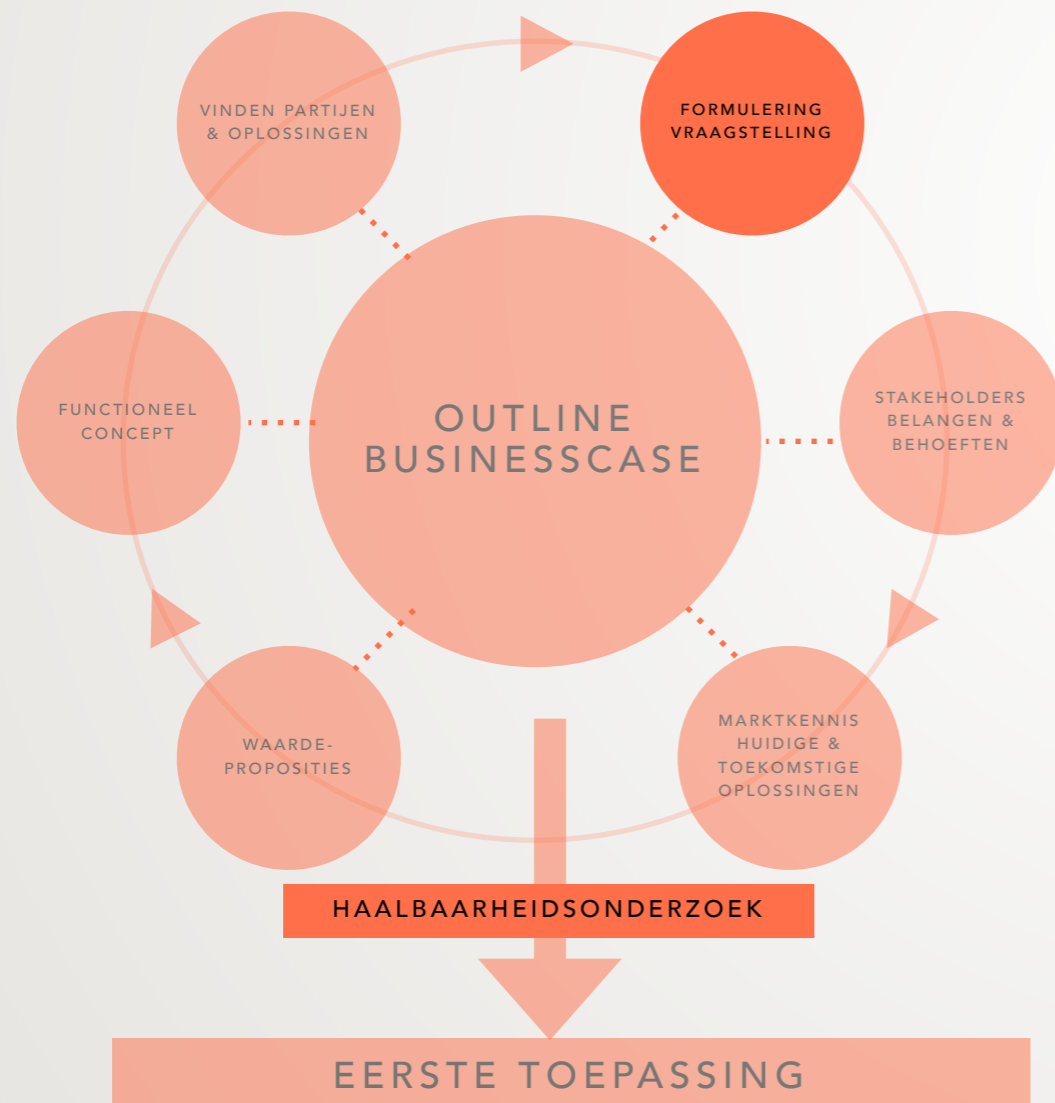
	Eerste demonstrator	Reguliere kostprijs '17	Benchmark beton brug	Toelichting
VOC - ontwerp VO				
Engineering				
Vorbereidingsfase				
bestaande leuning				
grondwerk, verharding				
fundatie				
betonwerk (in situ)				
Dek (1)				
verkeersmaatregel				
regelgeving prorail				
Realisatie directe kosten				
Realisatie indirecte kosten				
Onderhoudstermijn				
Staartkosten				
<b>Totaal aanschaf (excl btw)</b>				

Kosten onderhoud en afschrijving	Staal / beton per jaar	Composiet per jaar	Toelichting
Regulier onderhoud	2.000,00	1.000,00	schoonhouden
Groot onderhoud	3.000,00	1.000,00	conservering, reparatie, opleggingen
Afschrijving	10.000,00	5.000,00	levensduur (staal/beton 50 jr, comp > 100 jr)
<b>Totaal</b>	<b>15.000,00</b>	<b>7.000,00</b>	
<b>Totaal over 50 jaar</b>	<b>750.000,00</b>	<b>350.000,00</b>	



# Next Generation Facades

## VOORBEELD CASE 2



### LESSONS LEARNED

MULTI STAKEHOLDER  
ANALYSE

GENERATIEONTWIKKELING

STERK CONSORTIUM IN  
VROEGE FASE



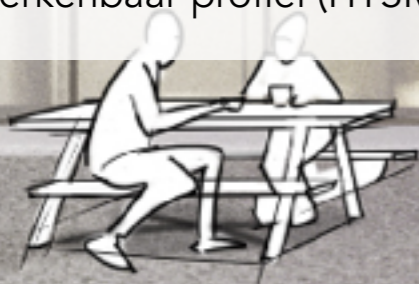


# THE GALLERY ZICHTBAARHEID

## ICONISCH GEBOUW: LANDMARK

- eigen identiteit bedrijven versus collectieve identiteit
- Vindbaarheid bedrijven, gebouw
- Gastvrijheid
- Herkenbaar profiel (HTSM, onderscheidend)

**Kennispark Twente**  
Innovate & Accelerate



DE NIEUWSTE HTSM TOEPASSING

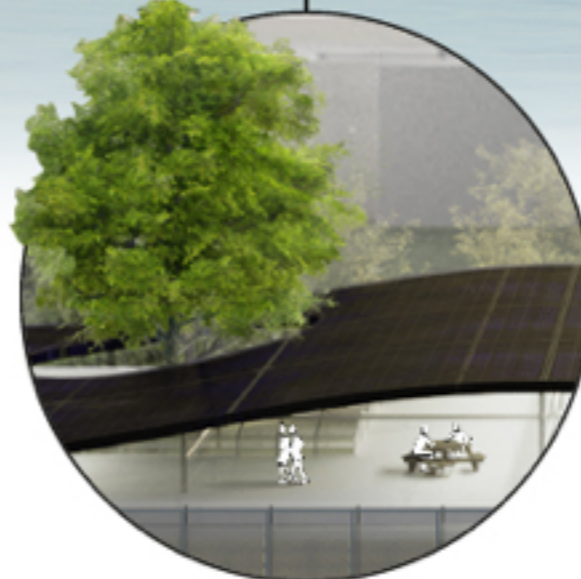
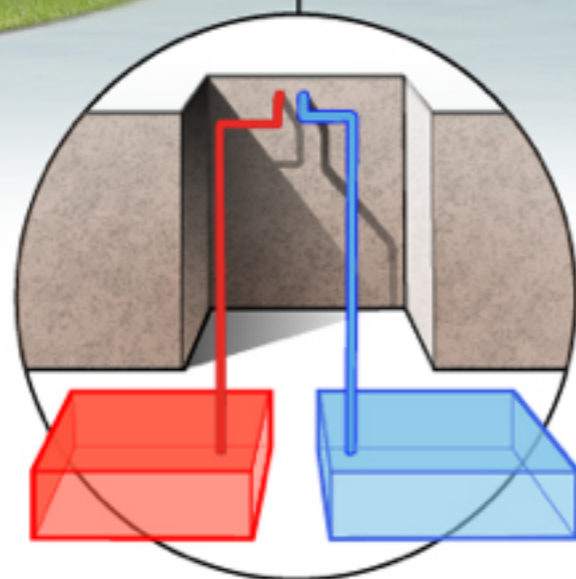
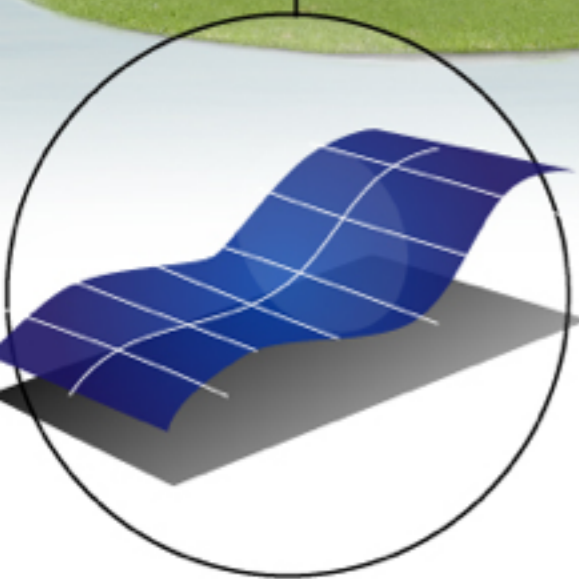
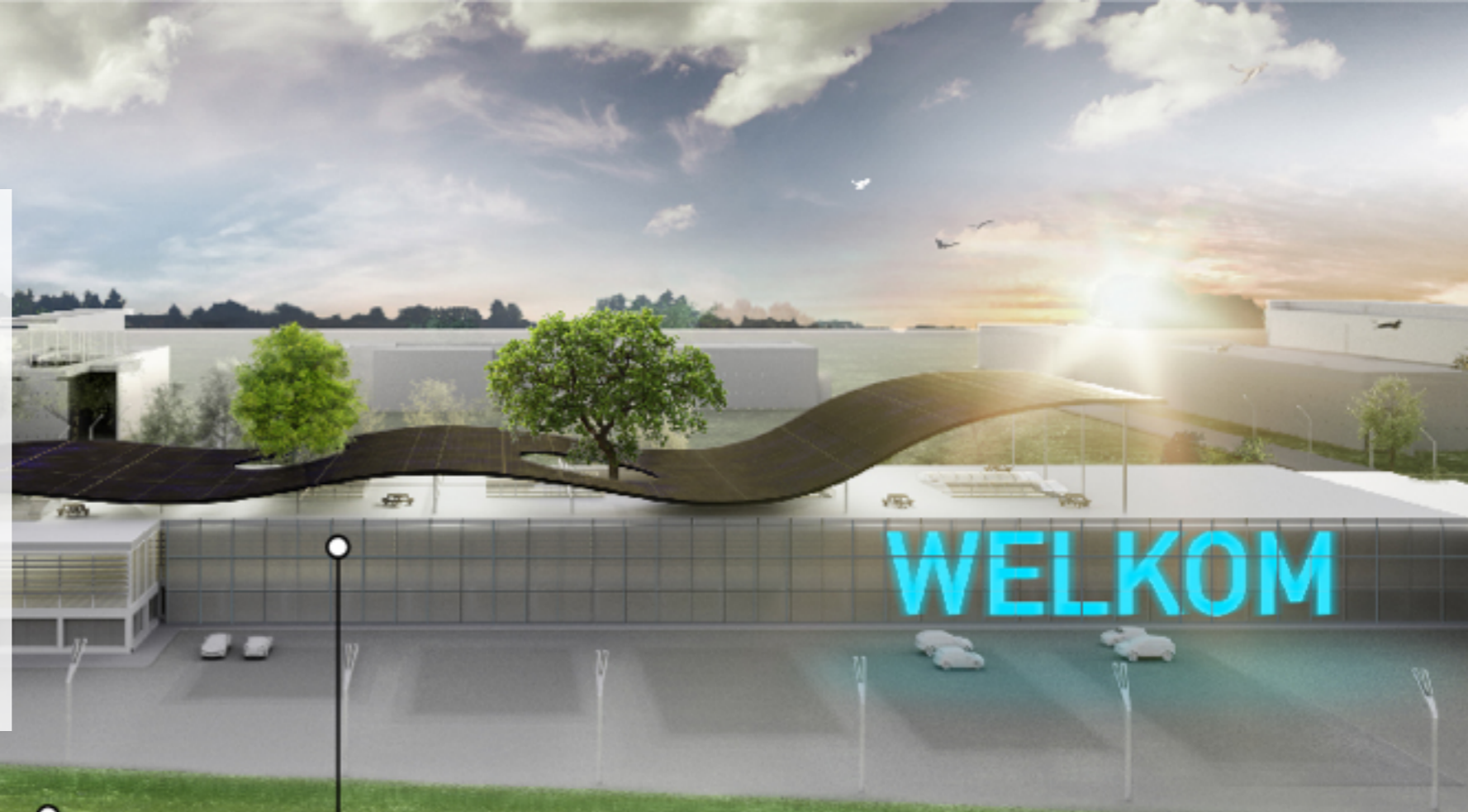




# THE GALLERY

## ENERGIE ENERGIEPOSITIEF

- Geen energiekosten
- Alternatieve energiebronnen
- Terugdringen, effectief energieverbruik
- Hergebruik materialen

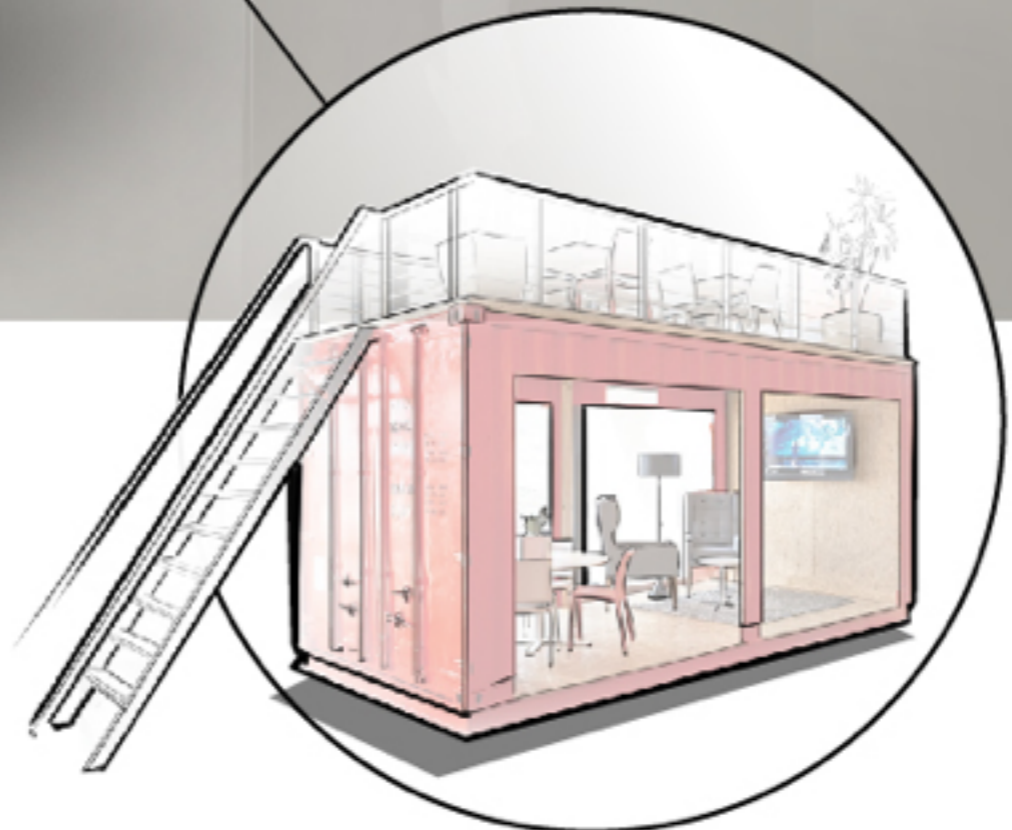


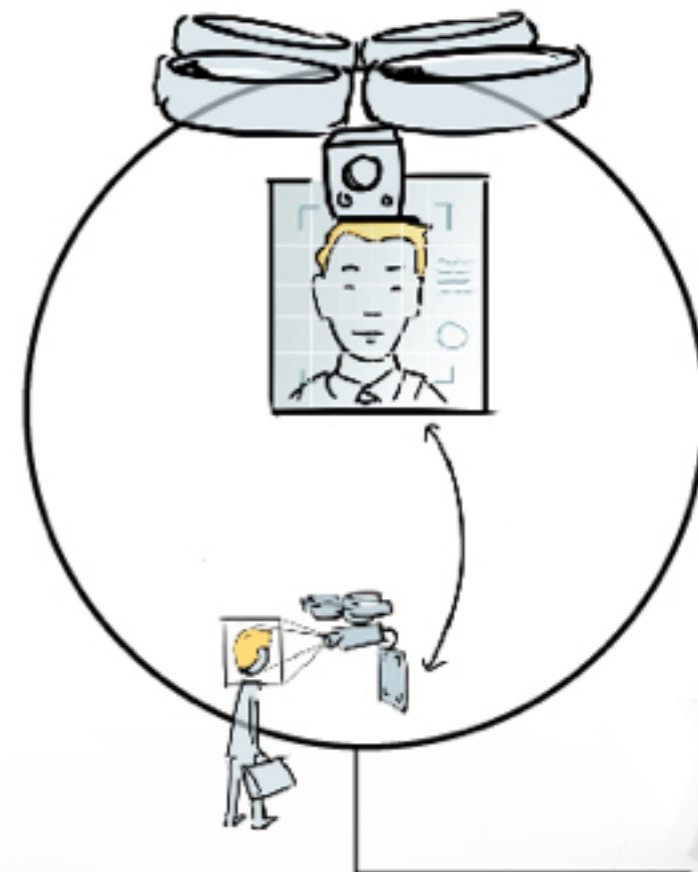


# THE GALLERY

**VERBLIJFSKWALITEIT**  
**DYNAMISCH**

- ontmoetingsruimtes
- creatieve ontspanningsruimtes
- flexibele ruimtes
- transparante ruimtes
- functiemenging



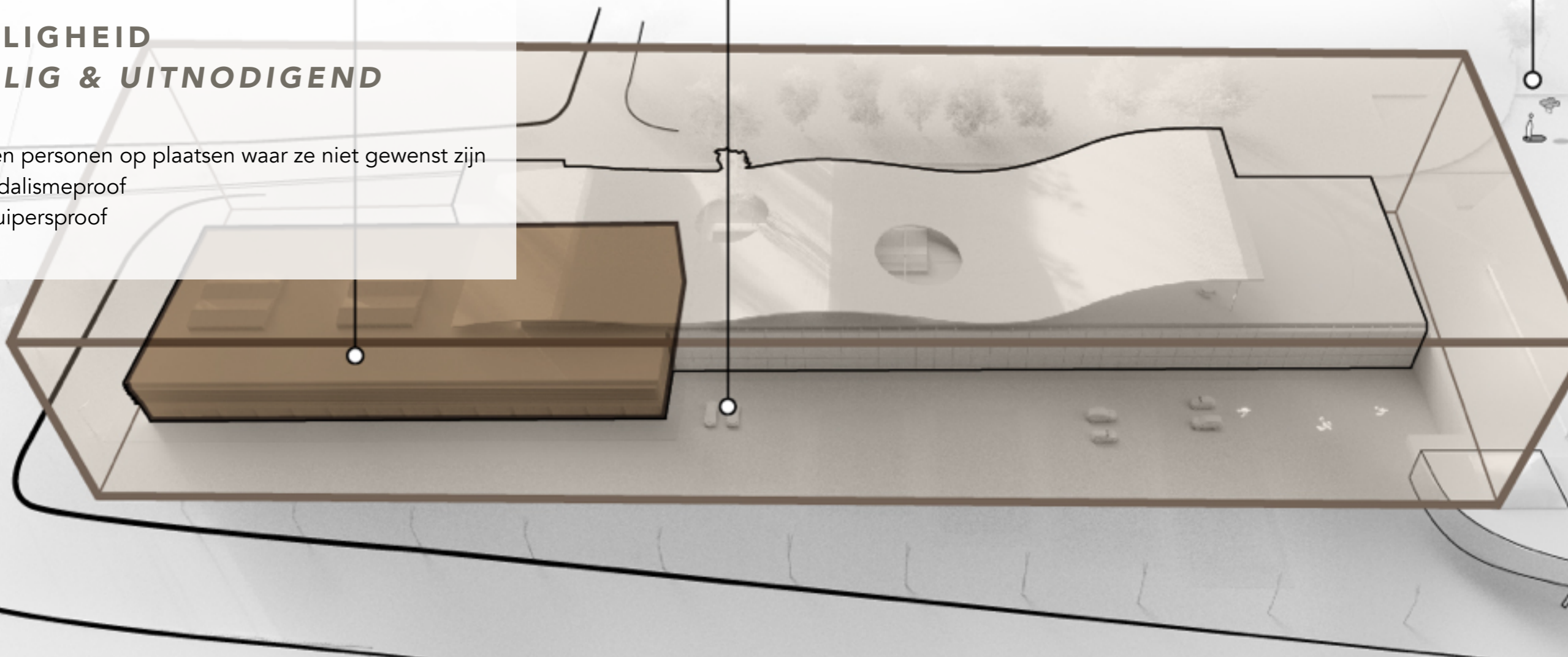


# THE GALLERY

## VEILIGHEID

## VEILIG & UITNODIGEND

- Geen personen op plaatsen waar ze niet gewenst zijn
- Vandalismeproof
- Insluipersproof



# Nieuwe Generatie Facades

**PRODUCT: TEXTILE FAÇADE,  
MODULAR SYSTEM, FULLY  
CUSTOMISABLE TO SPECIFIC  
BUILDINGS**

## **Façade textile base**

Several materials integrated,  
Functionality enabled in domains of:

**Design** flexibility printing,

## **Safety:**

Fire resistance category A (no droplet, no smoke)  
Fast escape out the building

**Security:** responsive light on the movements outside the building

**No maintenance** - self-cleaning surfaces,

**Energy efficiency:** strong cooling effected (72% radiation blocked)

**Sustainable materials:** certified

**Maximum guaranteed life time 30 years**

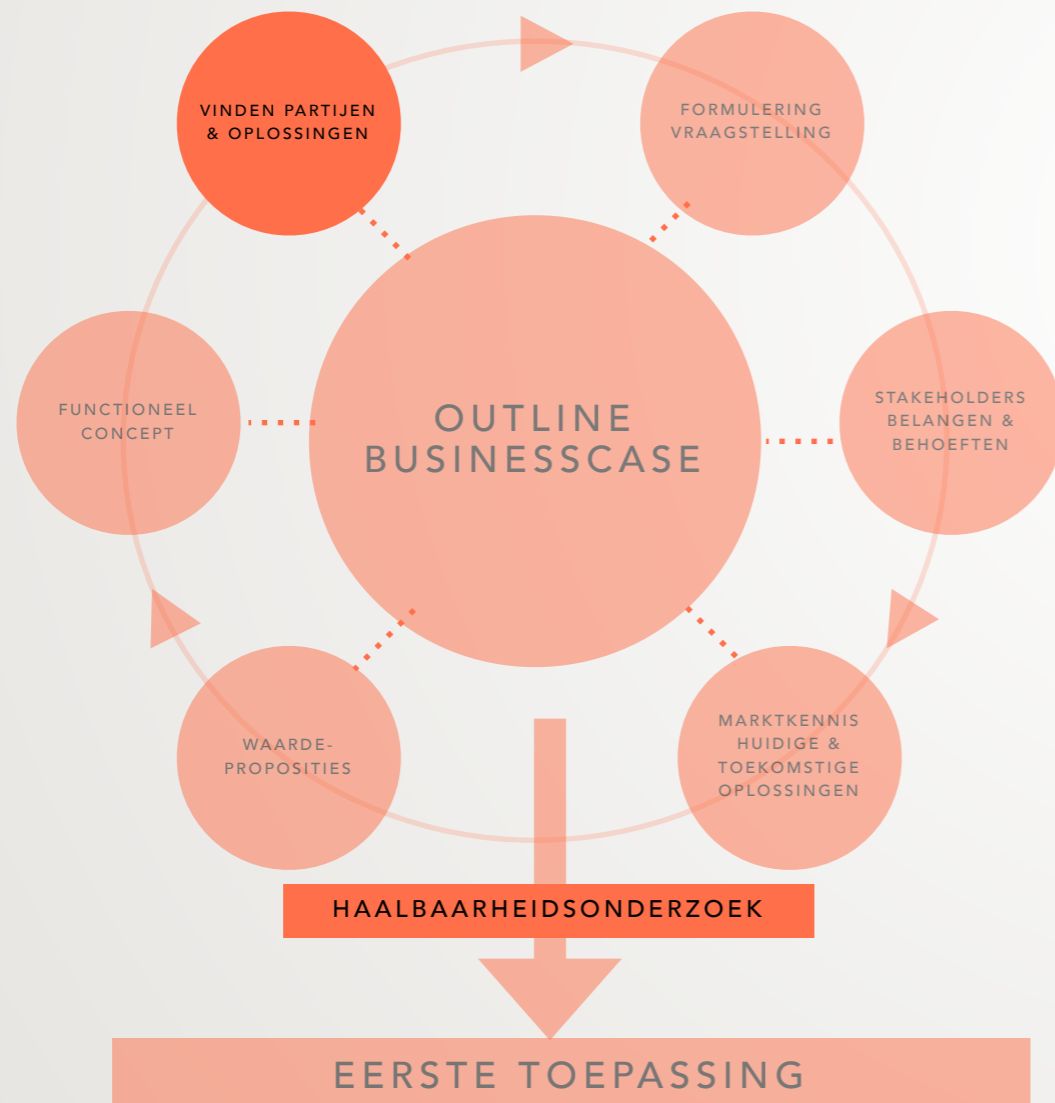
**IMAGE: HTSM**

**Enable Open Supply Platform for integration of new functionalities**



# Redsuit

## VOORBEELD CASE 3



### LESSONS LEARNED

BREDERE BEHOEFTE  
ANALYSE

UNSOLICITED PROPOSAL  
PROCEDURE IS BELANGRIJK

DURF EN LEF OVERHEID

JAN VAN DER HEYDEN  
INNOVATIEPRIJS

# VIRTUEEL REALISTISCH TRAINEN



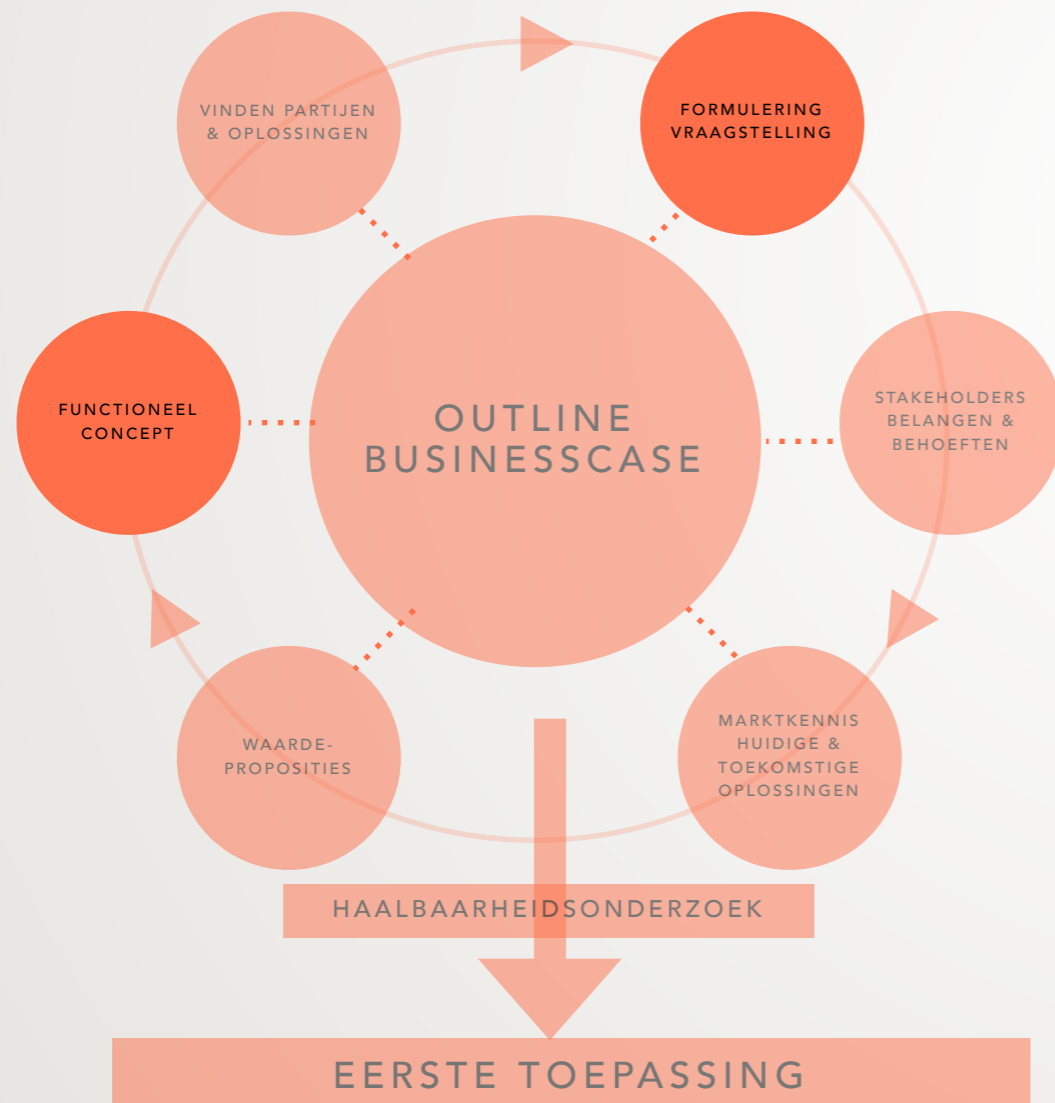
VAKBEKWAAMHEID

KOSTEN

GEZONDHEID

# Mobiliteit: Laden Onderweg

## VOORBEELD CASE 4



LESSONS LEARNED

SYSTEEM VERSUS  
COMPONENT

KANSEN MKB



# Mobiliteitsvraagstuk

OM DE BEREIKBAARHEID VAN LOCATIES EN MOBILITEIT VAN PERSONEN OP NIVEAU TE HOUDEN IS ER, VOORAL IN MINDER DICHTBEVOLKTE GEBIEDEN, EEN **FLEXIBEL, ZELFORGANISEREND** VERVOERSSTEEM NODIG DAT ZICH RICHT OP DE ACTUELE VRAAG (**ON DEMAND**).

IN PLAATS VAN EEN OVER GEDIMENSIONEERD (EN DUS TE DUUR) VERVOERSSTEEM TEN OPZICHTE VAN HET GEMIDDELDE GEBRUIK DOORDAT HET IS INGERICHT OP PIEKEN IN DE VERVOERSVRAAG.

# Sbir

## Snel Laden Op De Route



De markt wordt uitgedaagd om een automatische lader te ontwikkelen voor het snel en onderweg laden van elektrische voertuigen die hoge bezettingsgraad hebben.