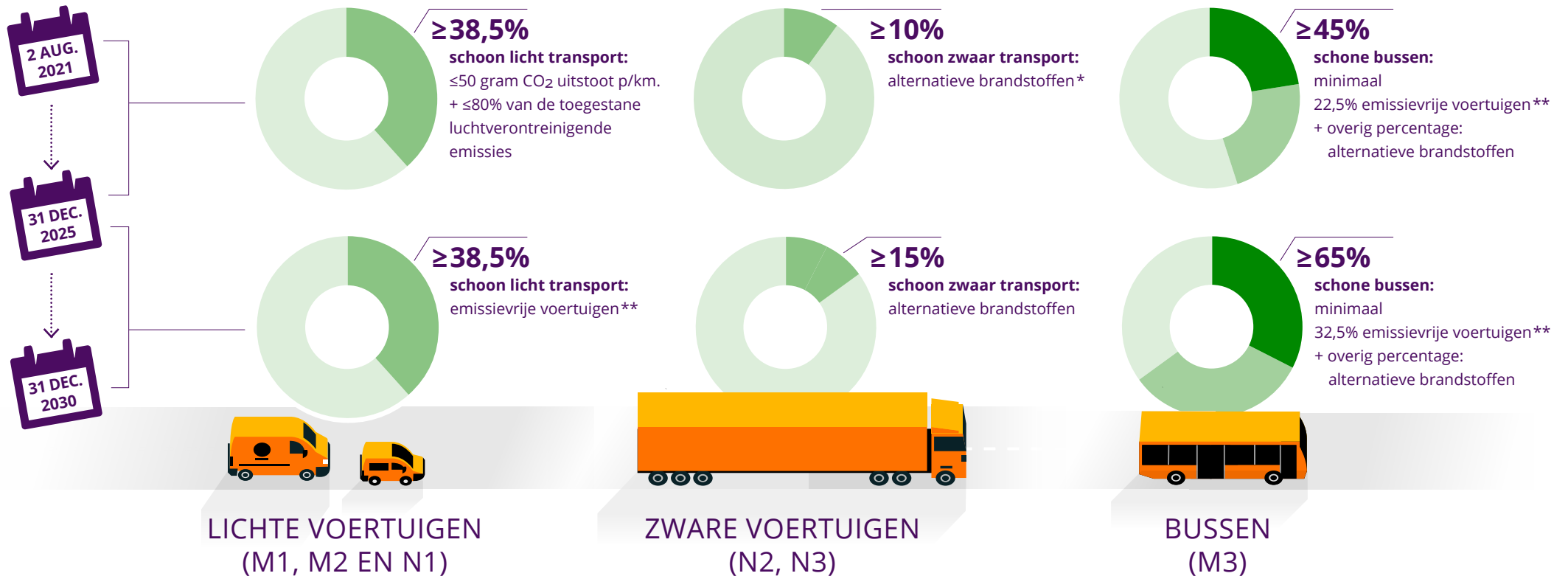


REGELING BEVORDERING SCHONE WEGVOERTUIGEN

VERPLICHTE MINIMUMPERCENTAGES SCHONE WEGVOERTUIGEN PER AANBESTEDENDE DIENST



* alternatieve brandstoffen = elektriciteit en waterstof, biobrandstoffen, synthetische en paraffinehoudende brandstoffen, LPG, aardgas met inbegrip van biomethaan, CNG en LNG.

** emissievrije voertuigen: elektrische en waterstofvoertuigen

HET GAAT OM VOERTUIGEN DIE GEBRUIKT WORDEN BIJ:

EIGEN
WAGENPARK



OPENBAARVERVOER
OP DE WEG



DOELGROEPEN-
VERVOER



PERSONEN VERVOER
ZONDER
DIENSTREGELING



DIENSTEN
VOOR OPHALEN
VAN VUILNIS



POST- EN PAKKET-
VERVOER EN BEZORGING
OVER DE WEG

