



waterschap  
**Hollandse  
Delta**

## Actieplan

Waterschap Hollandse Delta zorgt op de Zuid-Hollandse eilanden en het zuiden van Rotterdam voor schoon en voldoende water en voor veilige dijken en wegen. Daarmee dragen we actief bij aan een gezonde, mooie, veilige en duurzame leefomgeving voor inwoners en ondernemers. Wij hebben hierbij oog voor wat de samenleving van ons vraagt en volgen belangrijke ontwikkelingen in onze omgeving. Daarom houden we rekening met de consequenties van ons werk en beleid op mens, milieu en maatschappij. Met andere woorden: maatschappelijk verantwoord en duurzaam handelen. Dit geldt ook voor onze inkoopstrategie. In dit actieplan leest u hoe wij ons waterschap duurzaam maken.



## Landelijke doelstellingen als basis

Wij baseren ons duurzame inkoopbeleid op de volgende afspraken:

### Green Deal Duurzaam GWW 2.0

Duurzaamheid is in 2020 een integraal onderdeel van alle spoor-, grondwater- en wegenbouwprojecten (GWW).



### Manifest Maatschappelijk Verantwoord Inkopen 2016

Dit MVI-manifest richt zich op: biobased, circulair, innovatiegericht en klimaatbewust inkopen, internationale sociale voorwaarden, social return on investment.



### Klimaatakkoord

Vermindering uitstoot van broeikasgassen, verbetering van de energie-efficiency, zelf groene energie produceren en hergebruik van grondstoffen.



## Onze speerpunten zijn:

**MVI en de aanpak van Duurzaam GWW:** verankeren in onze bedrijfsprocessen en GWW-projecten.

**Klimaatbewust:** inkopen met een neutraal of zelfs positief effect op het klimaat.

**Innovatiegericht:** stimuleren van de markt om innovatieve en duurzame oplossingen te ontwikkelen en te leveren.



**MKB:** mogelijkheden geven aan het MKB om mee te dingen in aanbestedingen.

**Social return on investment:** via inkoop stimuleren dat mensen met een afstand tot de arbeidsmarkt waar mogelijk kunnen participeren



## Wat koopt ons waterschap in?

Het grootste deel van ons inkoopbudget besteden wij aan grond-, weg- en waterbouwprojecten.

Deze vloeien voort uit onze vier kerntaken:

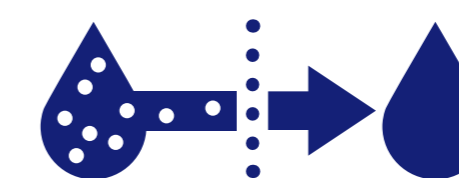
### Veilige dijken



### Veilige wegen



### Zuiveren van afvalwater

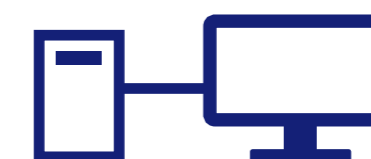


### Schoon en voldoende water in sloten en singels

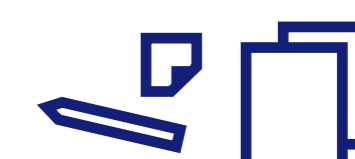


Daarnaast geven wij o.a. geld uit aan:

### ICT-hardware



### Kantoorartikelen



### Maaiwerkzaamheden

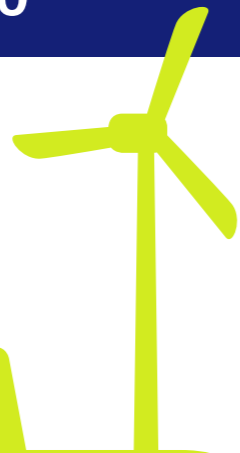


### Stroom en gas



# Onze acties

## Dijken



- mogelijkheid van windmolens en zonnepanelen op dijken onderzoeken
- schapen inzetten als duurzaam alternatief voor het maaien van dijken
- verbeteren van de biodiversiteit door meer bloemrijke dijken

## Wegen



- gebruik maken van innovatieve, duurzame verlichting zoals energie-neutrale, oplichtende wegmarkering
- vervangen van traditionele straatverlichting door led-verlichting
- meer ecologisch bermbeheer



## Sloten en singels



- gebruik van fossiele brandstoffen verminderen door elektromotoren te installeren bij gemalen en stuwen
- energie uit water halen
- ons netwerk van sloten en singels voorbereiden op klimaatverandering
- groen afval recyclen tot compost, veevoer of als grondstof gebruiken voor biogas

## Afvalwater

- meer energie opwekken met biogas
- grondstoffen terugwinnen uit afvalwater
- uit afvalwater zoetwater maken voor de landbouw
- mogelijkheden onderzoeken om warmte uit afvalwater te benutten voor verwarming van woningen en kantoren



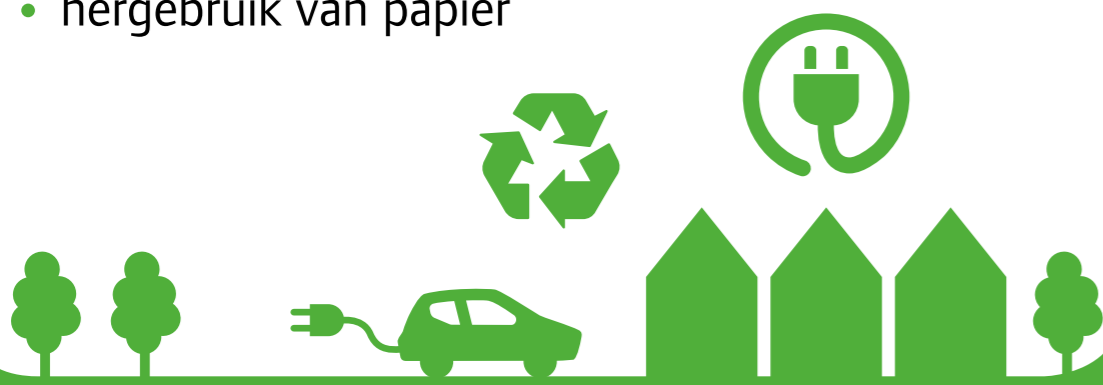
## (Duurzame) bedrijfsvoering



- verminderen van het aantal m<sup>2</sup> kantoorruimte, opslagruimte en loodsen
- aanbrengen van HR-glas, isolatie, led-verlichting en zonnepanelen
- groene elektriciteit inkopen
- minder bedrijfsauto's die rijden op fossiele brandstoffen



- inkoop van fairtrade en lokale producten voor het bedrijfsrestaurant
- recyclen van gebruikte bedrijfskleding en schoeisel
- vervangen van plastic koffiebekers door biologisch afbreekbare bekens
- hergebruik van papier



## Wat hebben we al bereikt?

Ons hoofdkantoor heeft het energielabel A. ✓



Ons energieverbruik nam sinds 2013 af met 5% per jaar. ✓

Er zijn meer planten in onze kantoorruimtes geplaatst voor een gezonder en plezieriger binnenklimaat. ✓

We bieden werk aan mensen met een afstand tot de arbeidsmarkt. ✓

We winnen 75% fosfaat terug uit het afvalwater dat op onze zuiveringen binnenkomt. ✓

We voorzien voor 39% in onze eigen energie. ✓



Op meerdere locaties hebben we de traditionele openbare verlichting vervangen door led-verlichting. ✓

We gebruiken minder zout door nat te strooien en de dosering tijdens de rit af te stemmen op de strooi-behoefte. ✓

In 2017 hebben onze bedrijfsauto's 9% minder brandstof verbruikt dan in 2016. ✓

Op ons parkeerterrein staan 10 oplaadpunten voor elektrische auto's. ✓



We kopen 100% duurzaam in. ✓

**Meer informatie:** In de rapportage Waterwerken leest u meer over onze behaalde resultaten. Deze vindt u op onze website [www.wshd.nl/waterwerken](http://www.wshd.nl/waterwerken). Voor vragen belt u met het Waterschapsloket: **0900 2005005**.