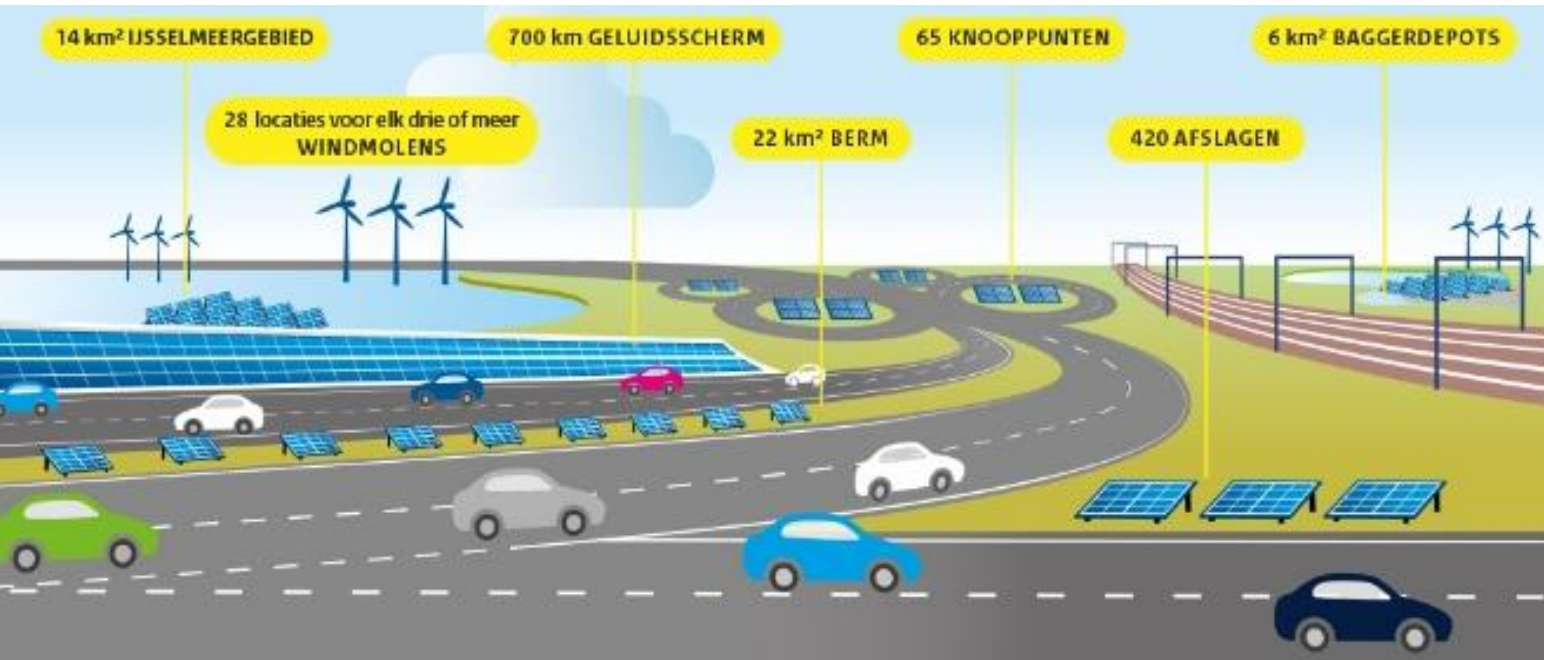
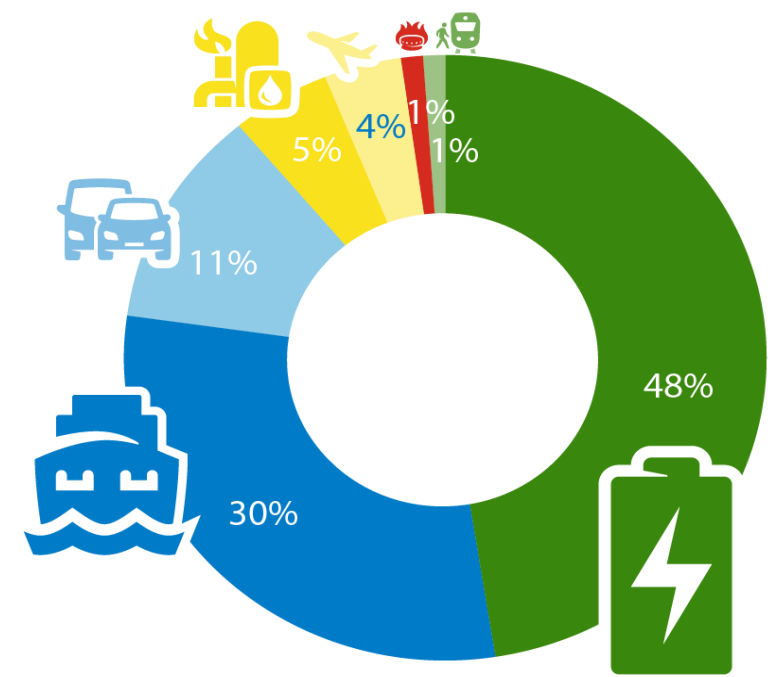


Erwin Mulders

Programmamanager Duurzaam IenW

Hoofdlijnen Duurzaam IenW

- ▶ Ambities: circulair 2050, klimaat en energieneutraal 2030
- ▶ Duurzaam opdrachtgeverschap: budgetten en afwegingen
- ▶ Voorbeeldwerking: IenW wagenpark etc
- ▶ PDCA: CO2-Prestatieladder + duurzaamheidsverslag



IenW Verkenning CO2-beprijzing

- ▶ Vragen TK: Verkenning fictieve CO2-beprijzing voor MVI
- ▶ Interne verkenning, gericht op IenW zelf
- ▶ Quickscan wat mogelijk is
- ▶ Conclusies
- ▶ Aanbevelingen

Conclusies voor IenW zelf

1. Niet het enige instrument.
2. Complex
3. Toe te passen bij keuze van: 1. maatregelen; 2. product/leverancier
4. schaduwprijs voorkeur boven daadwerkelijk afdragen van de CO₂-prijs
5. impact theoretisch het grootst in de GWW-sector
6. meerwaarde voor overige inkoop van IenW lijkt klein
7. kansen bij de rest van het Rijk en andere overheden verkennen
8. hoogte: toewerken naar een prijs in lijn met het Parijs Akkoord.

Aanbevelingen voor lenW zelf

1. Hanteer een interne CO₂-prijs bij inkoopgebieden met relatief veel CO₂-emissies.
2. Hanteer een interne CO₂-prijs bij beleidskeuzes.
3. Breng de CO₂-prijs meer in lijn met het Parijs Akkoord.
4. Maak de keuze voor een schaduwprijs en niet daadwerkelijke afdracht.
5. Voor daadwerkelijke invoering van beprijzing bij inkoop is een uitvoeringstoets nodig (effect en proportionaliteit).